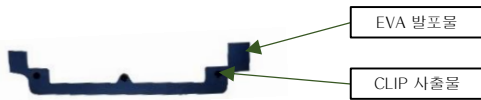


소음의 이동경로를 차단하여 실내로 유입되는 소음을 저감하는 고발포형 제품

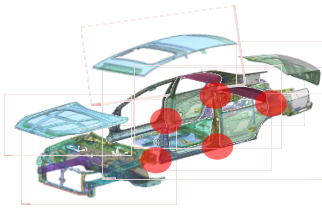
제품 개요

신성의 1010 제품군은 EVA를 주재료로한 고발포형 제품으로 자동차의 A Pillar부, B Pillar부, Wheel House부 등의 PANEL의 내부에 적용되며 자동차 OVEN 공정을 통과하여 발포 경화하며 비교적 넓은 구간을 충전할수 있는 제품으로 주행중 발생하는 소음을 저감하여 탑승자에게 안락한 실내 환경을 제공해 줄 수 있다. 또한, CLIP 및 PLATE 모두 적용가능하여 자동차의 어떠한 부위든 위치하여 충전 할 수 있는 방음제품이다.

제품



제품 적용



TECHNICAL DATA

전단강도	>4kg
색상	파란색계통
발포율	>1500%
초기 전단강도	>1 kg/0.15cm ²
비중	1±0.2
도장면 오염성	변색, 팽윤, PIN HOLE등외관 변화 없을 것.
유효기간	제조일로 부터 12개월

적용 방법

1. 적용부 PANEL에 PLATE 및 CLIP 고정용 HOLE 필요.
2. PANEL ASSAY(조립) 이전에 PLATE 및 CLIP을 이용하여 HOLE에 고정시켜 적용.

저장방법(보관 조건)

1. 보관 온도 상온보관
2. 직사 광선 및 고온 노출에 물성저하가 발생 할 수 있으며 외부에 압력에 외관변형을 초래할수 있음.

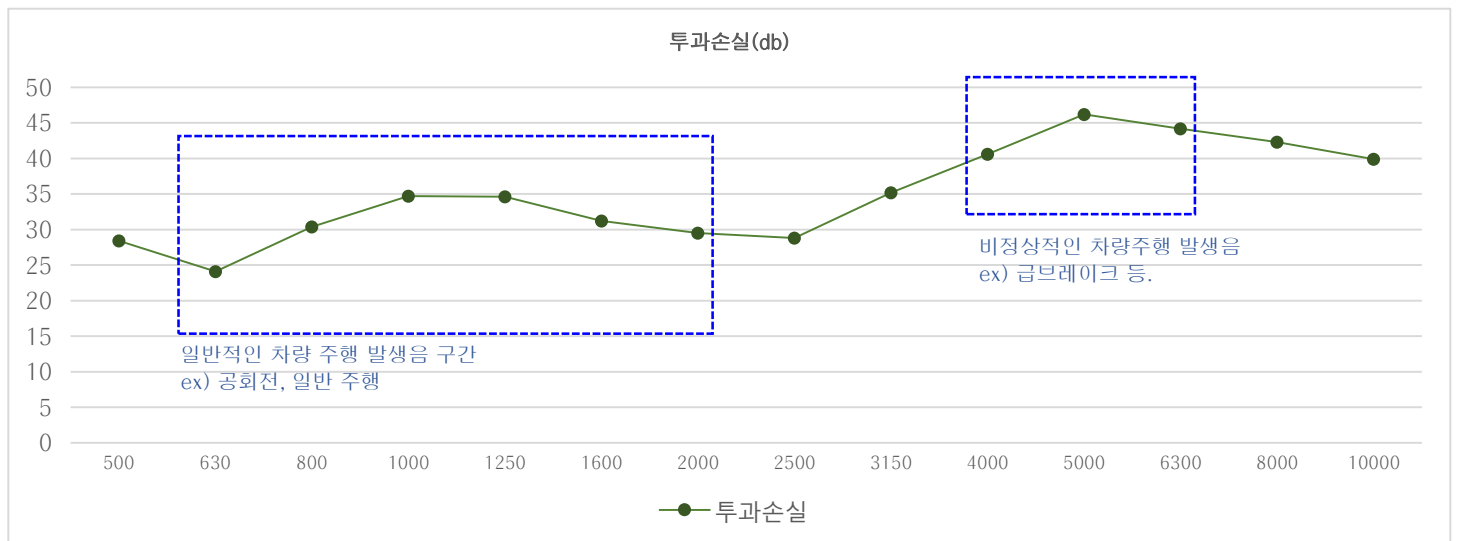
추가 정보

위 사항에 모든 내용은 본사의 지식 및 경험에 기초로 작성되었으며 본 자료에 기술 용도 이외의 사용에 관해서는 당사와 제품 검증을 통해 사용하기를 권장함.

제품 분류

PSN	Type
1011	압출 Sheet 에 조립용 클립 결합.
1013	PA 66 Single Plate 에 압출 Sheet 결합.
1014	PA 66 Double Plate 에 압출 Sheet 결합.
1018	압출 Sheet 에 조립용 클립과 Single Plate 결합.

발포전/후



(주)신성 산업

서울 특별시 강남구 역삼동 역삼로 233

전화 : +82-2-548-5402

www.ssipec.com